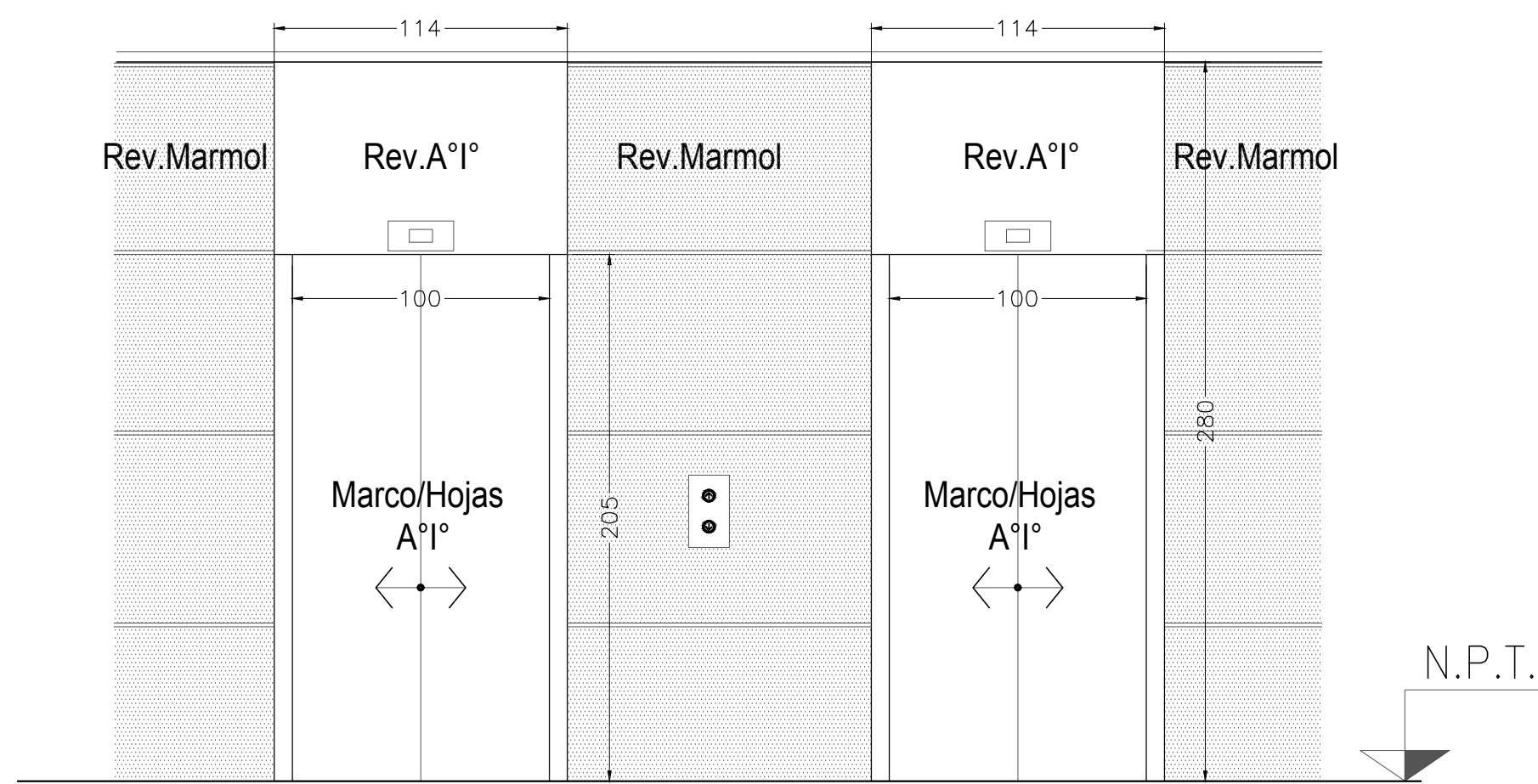


PLANTA 1:25



VISTA FRENTE ASCENSORES PRINCIPALES
Cant.: 02 x 5 Pisos

VISTA 1:25

- CAPACIDAD DE CARGA: 1000 kg.
- GRUPO MOTRIZ:
Motor eléctrico trifásico, blindado, normalizado, 17 HP (mínimo), Frecuencia variable, velocidad 60 m.p.m.
- COMANDO:
Selectivo ascendente y descendente electrónico con microprocesador, variador de frecuencia.
- DIMENSIONES: Cabina 172x203 cm

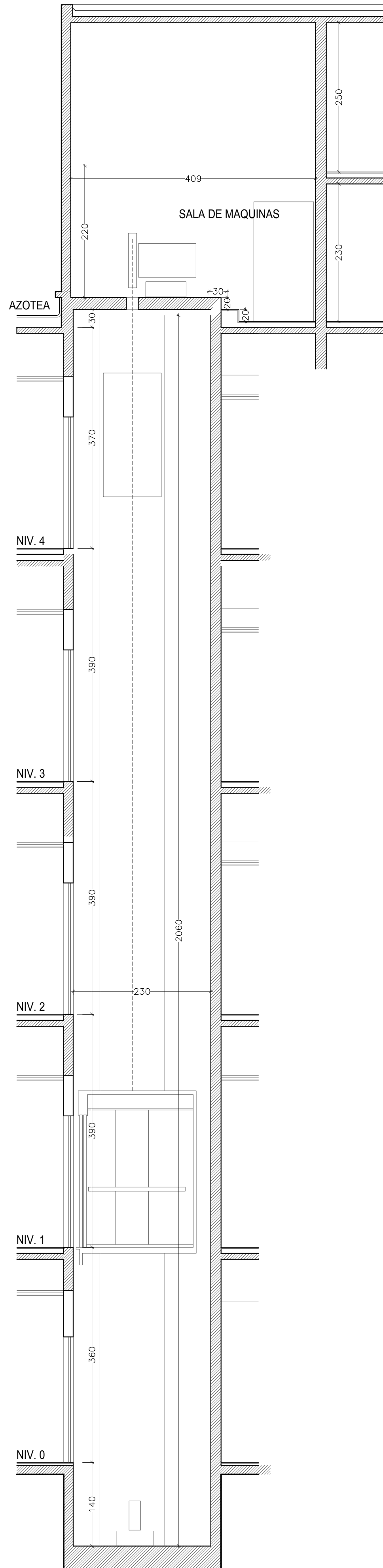
CABINA:

- Paños de chapa de hierro pintado con anti óxido y esmalte sintético revestida en paños de acero inoxidable en frente y laterales, paño de fondo con espejo desde el pasamanos hasta el techo. Este sera de A"1°.
- Techo metálico, pintura anti óxido y esmalte sintético con marco perimetral suspendido de A"1° para contener el cieloraso con los artefactos de iluminación embudidos.
- Botonera con frente en Acero Inoxidable de piso a techo deberá contar con botones de micromovimiento, registro luminoso Alarma autónoma con batería de gel, llave de luz, parar, ventilador, indicador de posición abrir y cerrar puerta, Pantalla Led 7", pulsadores de envío a cada uno de los niveles de parada automática, botón de emergencia. La botonera se situará a 1,20m. de alto desde el nivel de piso del elevador.
- Posee pasamanos situado a 0,90m desde el piso, separación 0,05m. desde el paño y construido en AISI 304.-
- Piso Granito negro Brasil de 2cm de espesor dividido en paños para lograr una colocación sin huecos a la vista, en todo el perímetro se colocarán zócalos de A"1° pulido mate.
- Puertas de la cabina serán automáticas de apertura bilateral revestidas en A"1!°, ancho libre de paso mínimo 1000mm. Barrera de seguridad multihaz infrarrojo, umbral en aluminio extruido.
- Las medidas indicadas interior de cabina son las mínimas.

PISOS:

Puertas exteriores en los pisos serán de tipo automáticas de dos hojas y apertura bilateral revestidas en A°I°, ancho libre de paso mínimo 1000mm. Con zócalo en aluminio extruido. Contarán con sensores que impiden la marcha del ascensor, cuando las mismas están abiertas.-

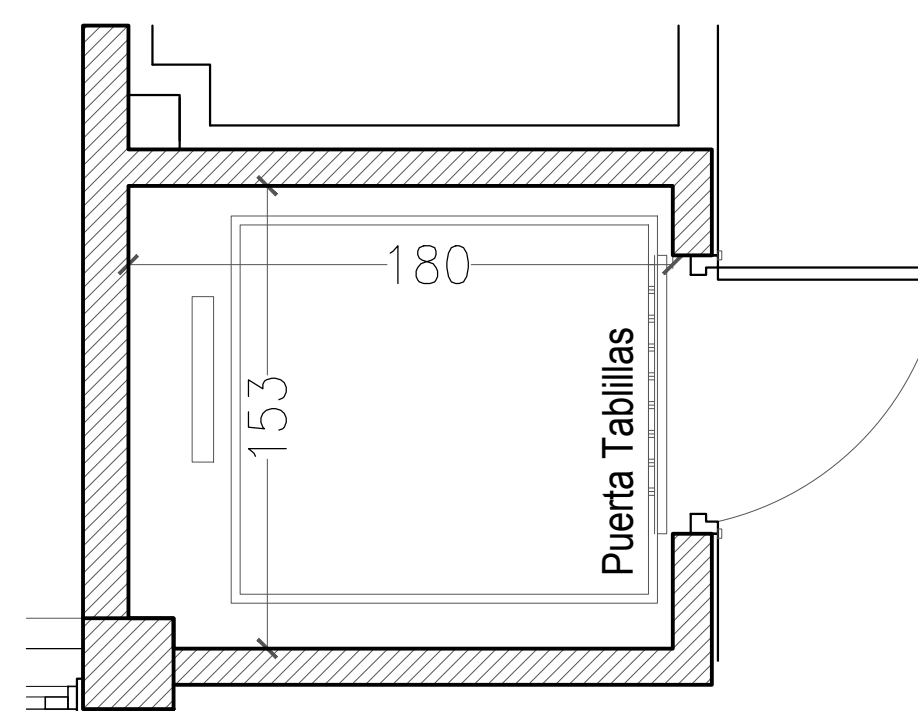
La maniobra desde los palieres de piso se realizarán por pulsadores empotrados, con cubierta en acero inoxidable, en baja tensión. Deberá tener indicación de posición digital en cada uno de los niveles ubicado sobre el dintel de puerta con tapa de A°I°.



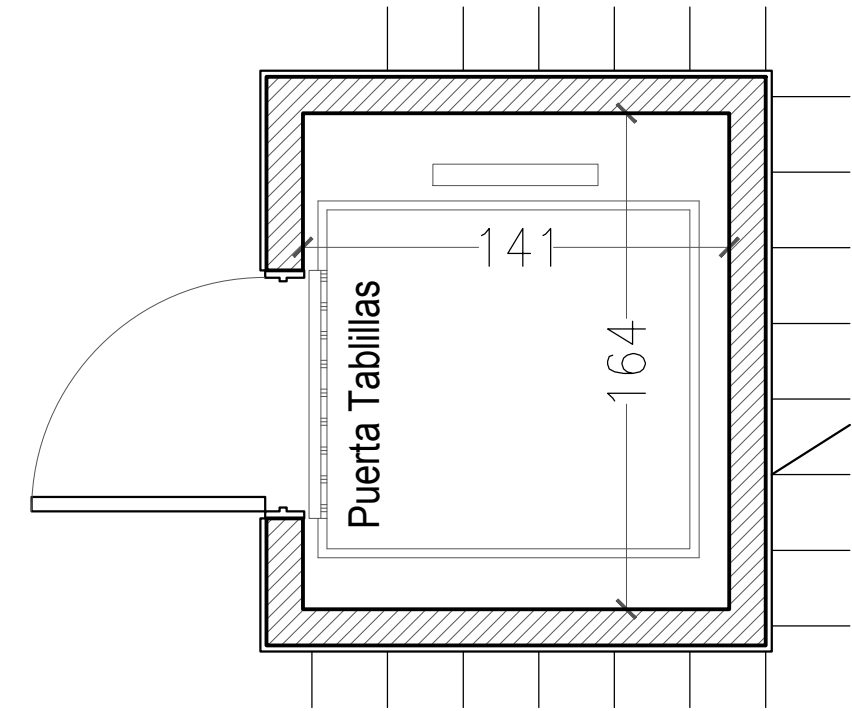
SECCION 1:50

The architectural drawing is a detailed floor plan of a machine room, labeled 'SALA DE MAQUINAS' at the top. The plan is organized into five horizontal levels, labeled 'NIV. 0' through 'NIV. 4' from bottom to top. To the right of the main levels is an 'AZOTEA' (Roof) area. The plan includes numerous dimensions in centimeters, such as 140, 360, 390, 126, 2080, 390, 410, 225, 270, 790, 207, 120, 30, 430, and 140. A 'Puerta automática' (Automatic Door) is indicated on the right side. The drawing uses hatching to represent walls and structural elements, and dashed lines for hidden or structural boundaries.

SECCION 1:50



PLANTA PRIVADO 1:25



PLANTA RESTRINGIDO 1:25

Ascensores Privado

CAPACIDAD DE CARGA: 600 kg.

GRUPO MOTRIZ:

Motor eléctrico trifásico, blindado, normalizado, 10 HP (mínimo), Frecuencia variable, velocidad 60 m.p.m.

COMANDO:

Selectivo descendente electrónico con microprocesador, variador de frecuencia.

DIMENSIONES: De cabina 115cm x 145cm como mínimo.

CABINA:

Paños de chapa de hierro pintado con anti óxido y esmalte sintético revestida en paños de acero inoxidable en frente y laterales, paño de fondo con espejo desde el pasamanos hasta el techo. Este sera de A°I°.

-Botonera con frente en Acero Inoxidable, deberá contar con botones de micromovimiento, registro luminoso Alarma autónoma con batería de gel, llave de luz, parar, ventilador, indicador de posición, abrir y cerrar puerta, Pantalla Led 7", pulsadores de envío a cada uno de los niveles de parada automática, botón de emergencia. La botonera se situará a 1,20m. de alto desde el nivel de piso del elevador.

Posee pasamanos situado a 0,90m desde el piso, separación 0,05m. desde el paño y construido en AISI 304.-

Techo metálico, pintura antióxido y esmalte sintético con marco perimetral suspendido de A°I° para contener el cieloraso con los artefactos de iluminación embutidos.

Piso será de granito negro Brasil de 2cm de espesor dividido en paños para lograr una colocación sin huecos a la vista, en todo el perímetro se colocarán zócalos de A°I° pulido mate.

Puertas de tabillas de A°I°, ancho libre de paso mínimo 800mm.

PISOS:

Puertas exteriores en los pisos serán de semiautomáticas de abrir. Contarán con sensores que impiden la marcha del ascensor, cuando las mismas están abiertas.

Ascensores Restringido

CAPACIDAD DE CARGA: 600 kg.

GRUPO MOTRIZ:

Motor eléctrico trifásico, blindado, normalizado, 10 HP (mínimo), Frecuencia variable, velocidad 60 m.p.m.

COMANDO:

Selectivo descendente electrónico con microprocesador, variador de frecuencia.

DIMENSIONES: De cabina 120cm x 125cm como mínimo.

CABINA:

Paños de chapa de hierro pintado con anti óxido y esmalte sintético revestida en paños de chapa con pintura epoxi

Techo metálico, pintura anti óxido y esmalte sintético con marco perimetral suspendido de A¹¹ para contener el cielorraso con los artefactos de iluminación embutidos.

Botonera con frente en Acero Inoxidable deberá contar con botones de micromovimiento, registro luminoso Alarma autónoma con batería de gel, llave de luz, parar, ventilador, indicador de posición, abrir y cerrar puerta, pulsadores de envío a cada uno de los niveles de parada automática, botón de emergencia. La botonera se situará a 1,20m. de alto desde el nivel de piso del elevador. Poseer pasamanos situado a 0,90m desde el piso, separación 0,05m. desde el paño y construido en AISI 304.-

Piso de granito negro Brasil de 2cm de espesor dividido en paños para lograr una colocación sin huecos a la vista, en todo el perímetro se colocarán zócalos de A¹¹ pulido mate.

Puertas de la cabina de tabilllas de A¹¹°, ancho libre de paso mínimo 800mm.

PISOS:

Puertas exteriores en los pisos serán de semiautomatismo de abrir. Contrarán con sensores que impiden la marcha del ascensor, cuando las mismas están abiertas.